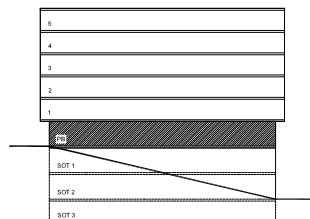


Planta de vivienda



SUPERFICIE ÚTIL (m ²)		m ²
DISTRIBUIDOR Y PASO	7.75 m ²	
COCINA-COMEDOR	25.95 m ²	
DORMITORIO 1	11.15 m ²	
DORMITORIO 2	11.05 m ²	
BAÑO 1	4.45 m ²	
BAÑO 2	3.25 m ²	
TENDEDERO (S/2)	1.55 m ²	

* HASTA LA REDACCIÓN DEL PROYECTO TÉCNICO CORRESPONDIENTE PLANO ORIENTATIVO NO VINCULANTE NI CONTRACTUAL, PUDIENDO SER MODIFICADO POR REQUERIMIENTOS TÉCNICOS O ADMINISTRATIVOS.

Garaje 1
Garaje 2
Trastero

Sup Util Cerrada:	63.60 m ²
Sup Util Total:	65.15 m ²

80 VIVIENDAS, GARAJES Y TRASTEROS
"U.E. 21.1 ALANGOS" PARCELA 7
ALGORTA - GETXO -

Promotor:



Portal: 4
Planta: BAJA
Vivienda: A

Regimen de Viv.:
LIBRE
DICIEMBRE 2013