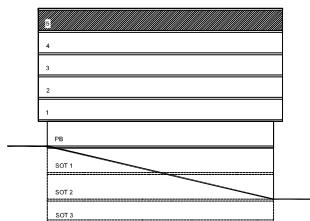
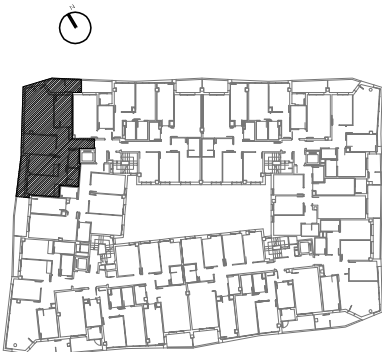


Planta de vivienda

SUPERFICIE ÚTIL (m ²)	m ²
DISTRIBUIDOR Y PASO	10.55 m ²
ESTAR	23.15 m ²
COCINA	9.70 m ²
DORMITORIO 1	13.40 m ²
DORMITORIO 2	9.95 m ²
DORMITORIO 3	10.80 m ²
BAÑO 1	3.20 m ²
BAÑO 2	3.00 m ²
TERRAZA S/2	4.10 m ²
TENEDERO S/2	1.65 m ²



* HASTA LA REDACCIÓN DEL PROYECTO TÉCNICO CORRESPONDIENTE PLANO ORIENTATIVO NO VINCULANTE NI CONTRACTUAL, PUDIENDO SER MODIFICADO POR REQUERIMIENTOS TÉCNICOS O ADMINISTRATIVOS.

Garaje 1

Garaje 2

Trastero

Sup Util Cerrada:

83.75 m²

Sup Util Total:

89.50 m²

80 VIVIENDAS, GARAJES Y TRASTEROS
"U.E. 21.1 ALANGOS" PARCELA 7
ALGORTA - GETXO -

Promotor:

AMENABAR **EDIFICIO NEGURIGANE**

Portal:

2

Planta:

QUINTA

Vivienda:

B

Regimen de Viv.:

LIBRE

DICIEMBRE 2013