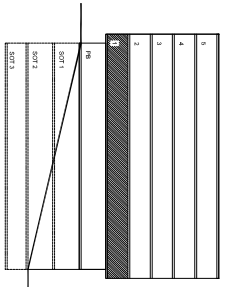
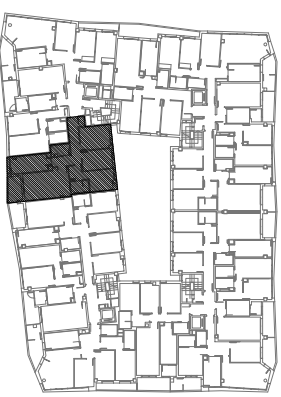




Planta de vivienda



| SUPERFICIE ÚTIL (m²) | m² |
|----------------------|----------|
| DISTRIBUIDOR Y PASO | 12.60 m² |
| ESTAR-COMEDOR-COCINA | 33.65 m² |
| DORMITORIO 1 | 18.55 m² |
| DORMITORIO 2 | 11.05 m² |
| BAÑO 1 | 8.75 m² |
| BAÑO 2 | 3.45 m² |
| TERRAZA S/2 | 2.95 m² |

* HASTA LA REDACCIÓN DEL PROYECTO TÉCNICO CORRESPONDIENTE PLANO ORIENTATIVO NO VINCLANTE NI CONTRACTUAL. PUDIENDO SER MODIFICADO POR REQUERIMIENTOS TÉCNICOS O ADMINISTRATIVOS.

| Garaje 1 | Garaje 2 | Trastero |
|----------|----------|----------|
| | | |

| | |
|-------------------|----------|
| Sup Útil Cerrada: | 88.05 m² |
| Sup Útil Total: | 91.00 m² |

80 VIVIENDAS, GARAJES Y TRASTEROS
 "U.E. 21.1 ALANGOS" PARCELA 7
 ALGORTA - GETXO -

Promotor:
AMENÁBAR EDIFICIO NEGURIGANE

| | | | |
|-----------|---------|------------------|------------|
| Portal: | 1 | Regimen de Viv.: | LIBRE |
| Planta: | PRIMERA | Escala: | 1/50 |
| Vivienda: | A | Normativa: | ENERO 2014 |