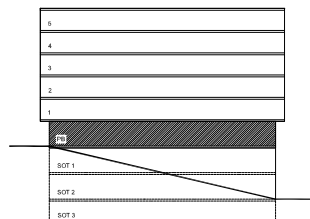


Planta de vivienda

SUPERFICIE ÚTIL (m ²)		m ²
DISTRIBUIDOR Y PASO		11.35 m ²
COCINA-COMEDOR		27.40 m ²
DORMITORIO 1		13.25 m ²
DORMITORIO 2		10.15 m ²
DORMITORIO 3		10.95 m ²
BAÑO 1		3.80 m ²
BAÑO 2		3.50 m ²
TENEDERO (S/2)		1.55 m ²



* HASTA LA REDACCIÓN DEL PROYECTO TÉCNICO CORRESPONDIENTE PLANO ORIENTATIVO NO VINCULANTE NI CONTRACTUAL, PUDIENDO SER MODIFICADO POR REQUERIMIENTOS TÉCNICOS O ADMINISTRATIVOS.

Garaje 1
Garaje 2
Trastero

Sup Util Cerrada: 80.40 m²
Sup Util Total: 81.95 m²

80 VIVIENDAS, GARAJES Y TRASTEROS
"U.E. 21.1 ALANGOS" PARCELA 7
ALGORTA - GETXO -

Promotor:



Portal: 1
Planta: BAJA
Vivienda: A

Regimen de Viv.: LIBRE
DICIEMBRE 2013